

MONTHLY MEMBERSHIP PROGRESS REPORT

장소 REPUBLIC OF KOREA

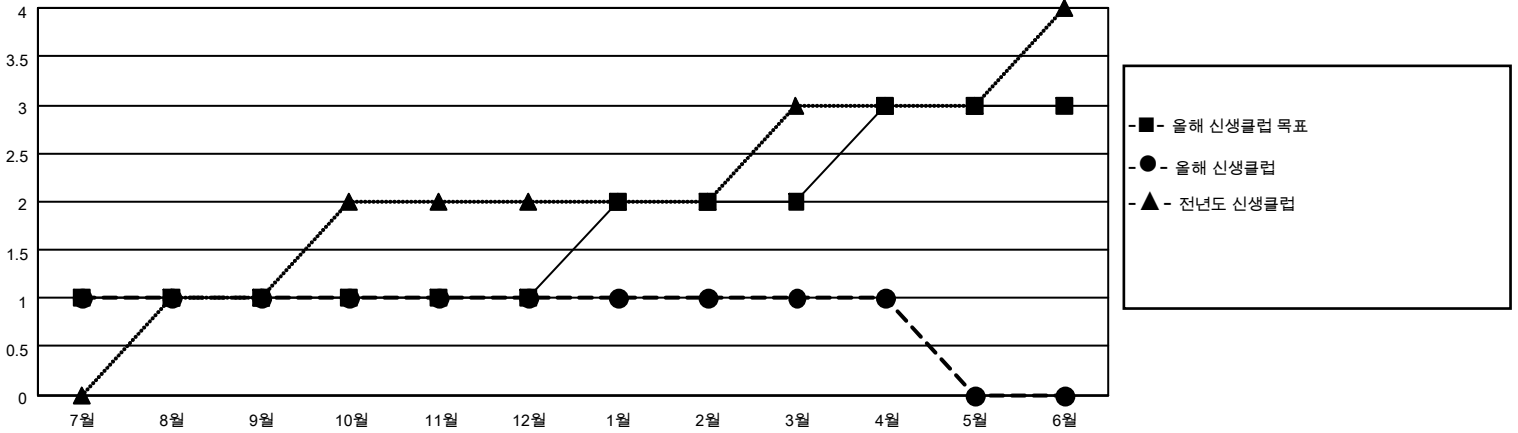
District 355 C

Results as of: 4/30/2023

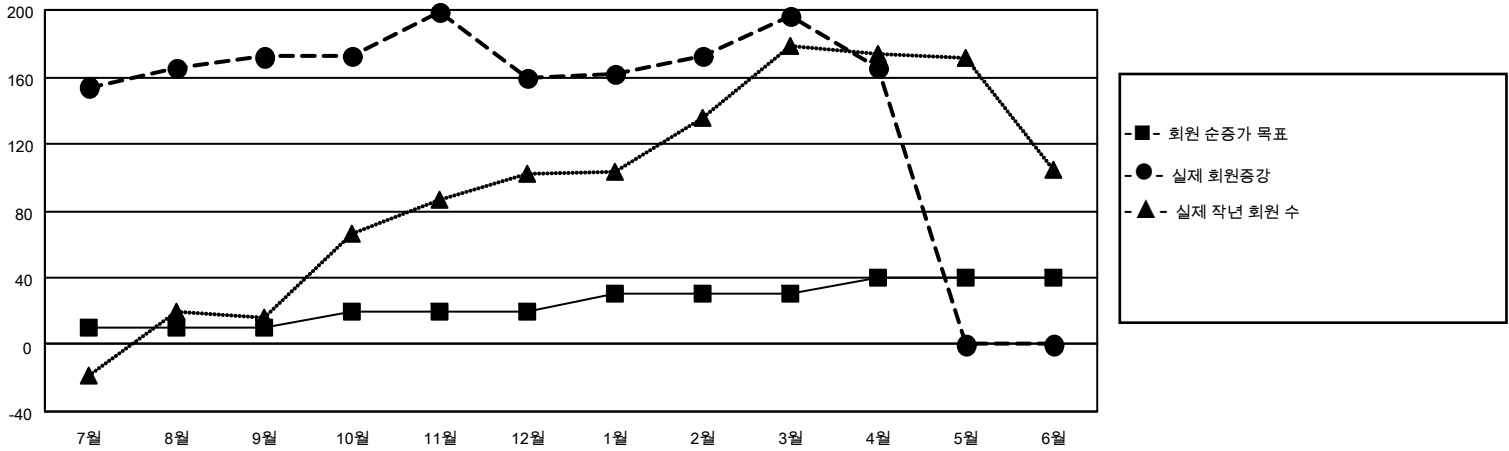
클럽			
결과- 2022-2023			
사분기	신생클럽 목표	신생클럽	해산된 클럽
7월/8월/9월	1	1	0
10월/11월/12월	0	0	1
1월/2월/3월	1	0	0
4월/5월/6월	1	0	0

회원 1인당			
결과- 2022-2023			
사분기	회원 순증가 목표	실제 회원증강	실제 퇴회 회원 수(전출입 포함)
7월/8월/9월	10	351	174
10월/11월/12월	10	118	129
1월/2월/3월	10	177	137
4월/5월/6월	10	19	49

목표 및 누적 신생클럽 수



목표 및 누적 회원수



해산된 클럽: 1	1명 이상의 신입회원을 등록한 89 CLUBS OF 105	<b style="text-align: center;">성별 분포 남성 3,430 (71.62%) 여성 1,359 (28.38%) NON BINARY 0 (0.00%) PREFER NOT TO ANSWER 0 (0.00%)
<b style="text-align: center;">퇴회회원 작고 19 클럽해산 34 기타 436 합계 489	누적 회원 데이터를 확인하시려면 여기에 클릭하십시오.	가족 단위 회원 총수 0 회비 절반을 지불하는 가족회원 0